



ODTÜ PSİKOLOJİ BÖLÜMÜ

Şubat 2008

Faaliyet Bülteni

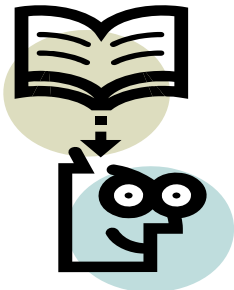
Konferans/Toplantı



Prof. Dr. A. Nuray Karancı, 26 Şubat tarihinde, İç İşleri Bakanlığı, 92. Dönem Kaymakamlık Kursu programı kapsamında "Stres ve Basa Çıkma Yöntemleri" ve 28 Şubat tarihinde Bala 'da, Bala Kaymakamlığı'nın düzenlediği eğitim programı kapsamında " Afetzedede Psikolojisi" konulu konferanslar vermiştir.

Prof. Dr. Nebi Sümer, 12 Şubat tarihinde, Emniyet Genel Müdürlüğü Trafik Hizmetleri Dairesi tarafından düzenlenen ve illerdeki trafikten sorumlu emniyet amirlerine yönelik gerçekleştirilen "Trafik Psikolojisi, Sürücü Davranışları ve Önleyici Denetim" konulu bir konferans vermiştir.

Yayınlar



Yorulmaz, O., Karancı, A.N., Bastug, B., Kısa, C., & Goka, E. (2008). Responsibility, thought action fusion and thought suppression in Turkish patients with obsessive-compulsive disorder. *Journal of Clinical Psychology*. 64(3), 308-317.

Karancı, A.N., & Erkam, A. (2008). Variables related to stress-related growth among Turkish breast cancer patients. *Stress and Health*, 23,315-322.

Seminer



Bölüm Semineri:

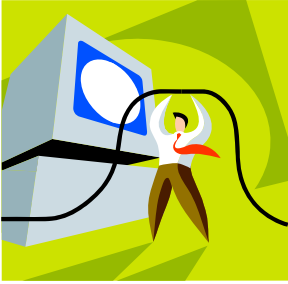
Semineri Veren: Uzm. Psk. Yavuz Erten

Seminer Tarihi: 29 Şubat

Seminer Başlığı: Karanlık Salondaki Suretler: Uygulamalı Psikanalizin

Sinema Serüveni

Radyo



Arş. Gör. Mehmet Şakiroğlu, 2008 yılı süresince Salı gunleri TRT

Radyo1 de “Günaydın Türkiye” ve TRT Radyo GAP’ta “Her İşin Başı

Sağlık” programlarının sürekli konuğu olacaktır.

Tamamlanan Tezler

İsim	Alanı	Tez Başlığı
Dilek Demirtepe	Klinik Psikoloji Y.L.	Testing the Caregiver Stress Model with the Caregivers of Children with Leukemia
Başak Beydoğan	Sosyal Psikoloji Doktora	Self-construal differences in perceived work situation and well-being
Bennur İz	Sosyal Psikoloji Y.L.	Behavioral consequences of the third person effect on Turkish voters
Neslihan Rugancı	Klinik Psikoloji Doktora	The Relationship Among Attachment Style, Affect Regulation Psychological Distress and Mental Construction of the Relational World

Bölümden Haberler

ODTÜ Psikoloji Bölümü, araştırmacılarının veri toplamasını kolaylaştırmak amacıyla bir veri toplama havuzu kurmuştur. Bu çalışmayla ilgili detaylı bilgi Arş. Gör. Ruşen Işık’tan sağlanabilir.